

www.hansa-alarm.de

Hansa Alarm



Seit 40 Jahren für Ihre Sicherheit



Willkommen bei Hansa Alarm,

seit mittlerweile 40 Jahren sorgen wir nun schon für Ihre Sicherheit. Vieles hat sich in diesen vergangenen vier Jahrzehnten verändert. Techniken wurden weiterentwickelt, neue Technologien haben im Privaten, wie auch auch in der Sicherheitstechnik neue, umfangreiche Möglichkeiten eröffnet. Eines haben wir uns stets beibehalten: die Freude an dem, was wir tagtäglich für Sie tun. Wir freuen uns darauf, Sie auch die kommenden Jahrzehnte in allen Fragen rund um Ihre Sicherheit beraten, unterstützen und begleiten zu dürfen, Ihr Vertrauen ist für uns das größte Kompliment.

Ihr

Frank Kröning
Geschäftsführer

40 JAHRE HANSA ALARM

Seit 1978 sind wir für Sie in Sachen Sicherheit unterwegs und sorgen für individuell, an Ihre Bedürfnisse angepasste Lösungen.

Unsere Kernkompetenzen haben sich in den vergangenen Jahrzehnten kaum verändert: Einbruchmeldeanlagen, Brandmeldesysteme und Videoüberwachung. Die Technologien jedoch schon, darum sind fortlaufende Weiterbildungen für all unsere Mitarbeiter selbstverständlich. So sind nicht nur wir stets auf dem neuesten Stand, sondern können auch Ihnen zeitgemäße Lösungen anbieten, die den aktuellen technischen Entwicklungen entsprechen.



Einbruchmeldeanlagen
Brandmeldeanlagen
Zugangskontrollen
Sicherheitstechnik
Wachschutzaufschaltungen

**Wir lösen Ihre
Sicherheitsprobleme**

2400 Lübeck, Lachswehrallee 25, Telefon 0451/83456
2300 Kiel, Kleiner Kuhberg 8-10, Telefon 0431/92234, Telex 292899 mako d

Hansa Alarm

Unsere Schwerpunkte



Wir sichern Ihr Unternehmen oder Ihr Zuhause durch moderne Einbruchmeldetechnik.

Wir sind spezialisiert auf hochwertige und individuelle Alarmanlagen und Einbruchschutzlösungen.

Unsere Einbruchmeldeanlagen sind von der VdS Schadenverhütung zertifiziert.



EINBRUCHMELDETECHNIK



Ob im gewerblichen oder privaten Bereich - wir beraten Sie rund um alle Themen der Videoüberwachung. Wir liefern Ihnen maßgeschneiderte Lösungen.

Unser Angebot umfasst:

- analoge Technik
- Full HD Technik
- Video over IP/Netzwerktechnik
- Außensensorik/Freilandüberwachung

VIDEOÜBERWACHUNG



Brandmeldesysteme retten Leben!
Wir beraten Sie und setzen Ihr Brandmeldesystem nach DIN 14675 um.

- Brandmeldeanlagen mit Feuerwehraufschaltung
- Feuerwehrlaufpläne
- Vernetzung mehrerer Brandmeldeanlagen
- Einbindung in Gebäudemanagementsysteme mit Visualisierung

BRANDMELDESYSTEME



Für wirkungsvollen Schutz gegen Diebstahl und Vandalismus schließen wir das BANDIT Sicherheitsnebelsystem an Ihre Einbruchmeldeanlage an.

Bei Auslösen des Alarms wird über die Einbruchmeldeanlage gleichzeitig das Nebelsystem aktiviert. Die Nebelanlage flutet innerhalb von Sekunden den gesamten Raum mit blickdichtem Sicherheitsnebel und nimmt dem Eindringling so die Sicht und Orientierung.

SICHERHEITSNEBELTECHNIK



EINBRUCHMELDETECHNIK

...weil Sicherheit auch ein Gefühl ist

Sicherheitstechnik sorgt nicht nur für den besten Schutz Ihres Unternehmens oder Ihres Zuhauses, sondern sie gibt Ihnen ein gutes und sicheres Gefühl - und das ist unbezahlbar.

Im ersten Schritt schildern Sie uns Ihre Sicherheitsfragen und wir führen eine, natürlich kostenlose, Sicherheitsanalyse durch. Auf Basis dieser Analyse erarbeiten wir eine für Sie maßgeschneiderte Lösung, die Ihren individuellen Ansprüchen gerecht wird. Diese planen und projektieren wir für Sie und sorgen für die fachgerechte Installation.





EINBRUCHMELDETECHNIK

- ✓ Klassische kabelgebundene Alarmanlagen
- ✓ Funk-Alarmanlagen

In der Einbruchmeldetechnik wird zwischen diesen beiden Systemen unterschieden. Welche Technik für Ihre Sicherheitsfrage am besten geeignet ist klären wir bei einer unverbindlichen Sicherheitsanalyse.

Auf Wunsch ist auch eine Aufschaltung Ihrer Einbruchmeldeanlage auf ein Wachunternehmen möglich, welches im Alarmfall automatisch informiert wird.

Aber auch im Anschluss an die Installation Ihrer Alarmanlage sind wir jederzeit für Sie da. Wenn die Technik einmal streikt sind wir an 365 Tagen im Jahr, rund um die Uhr für Sie erreichbar.





VIDEOÜBERWACHUNG

...weil Vertrauen gut ist, Kontrolle aber manchmal besser

Die Überwachung durch Videoaufzeichnung ist heutzutage zur Sicherung von Gebäuden und Außenflächen unerlässlich. Ob zur Sicherung von Eigentum im Außen- und Innenbereich, Vermeidung von Vandalismusschäden oder zur Erfassung betrieblicher Abläufe - eine Videoaufzeichnung ermöglicht das Rekonstruieren bestimmter Vorgänge auch noch nach mehreren Monaten. Videoüberwachungssysteme bieten im privaten und gewerblichen Bereich Sicherheit. Sie zeichnen Einbrüche oder Sachbeschädigungen auf und schrecken nachweislich Täter ab.

Großflächige Gelände, Lager oder Betriebsgelände, aber auch private Bereiche in geschlossenen Räumen, wie auch im Freien sichern wir durch moderne Videoüberwachungssysteme ab.

Wir finden die für Sie beste Lösung und sorgen für die fachgerechte Umsetzung.





VIDEOÜBERWACHUNGSSYSTEME

✓ Analoge Technik

Die analoge Videoüberwachung ist die günstigste Variante der Videoüberwachung und zudem einfach zu installieren.

✓ Full HD-Technik

Die Videoüberwachung mit Full HD-Technik vereint die Vorteile der analogen Videoüberwachung in Bezug auf eine einfache Installation mit der IP Kameratechnik, die hochauflöste Bilder liefert.

✓ Video over IP / Netzwerktechnik

Die IP-Videoüberwachung ist eine netzwerkbasierte Videotechnik mittels hochauflösender Kameras, bei der Videosignale über Netzwerkleitungen übertragen werden. Die IP-Technik ermöglicht es, ein System auf spezielle Erfordernisse hin zu programmieren. Aufgrund der hochauflösenden Technologie können mehrere analoge Kameras ersetzt werden.

✓ Außensensorik / Freilandüberwachung

Eine Freilandüberwachung erfolgt beispielsweise durch Bewegungsmelder, IR-Lichtschranken oder Video Erkennungssensorik. Personen, die sich dem Gebäude oder Gelände nähern werden frühzeitig gemeldet.





BRANDMELDESYSTEME

...weil professionelle Brandmeldung Leben rettet

Bei einem Brand zählt jede Sekunde. Je früher ein Feuer entdeckt wird, desto geringer die Gefahr für Mensch und Sachgegenstände. Die frühestmögliche Erkennung eines Brandes hält den Schaden gering. Wir setzen individuelle Lösungen unter Nutzung modernster Brandmeldetechnologien von der Beratung, bis zur Planung, Ausführung und regelmäßigen Wartung um. Wir sind nach DIN 14675 zertifiziert und realisieren Brandmeldesysteme für jede Objektanforderung.

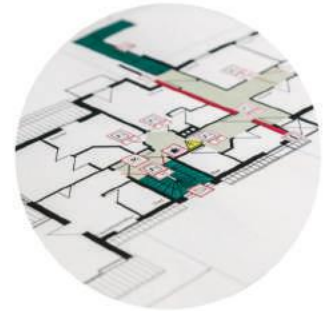
Darüber hinaus erstellen wir auch alle notwendigen Feuerwehrlaufpläne.





BRANDMELDESYSTEME - Das bieten wir Ihnen

- ✓ Hausalarmanlagen
- ✓ Brandmeldeanlagen mit Feuerwehraufschaltung
- ✓ Vernetzung mehrerer Brandmeldezentralen
- ✓ Einbindung in Gebäudemanagementsysteme mit Visualisierung



...stoppt Einbrecher in Sekunden

Als Alternative oder Ergänzung zu herkömmlichen Sicherheitssystemen bieten wir Ihnen das BANDIT Sicherheitsnebelsystem an.

Bei Auslösen des Alarms Ihres Einbruchmeldesystems wird das Nebelsystem aktiviert und der Raum füllt sich innerhalb weniger Sekunden mit einem blickdichten Nebel, der die Sichtweite auf unter 20 cm reduziert. Der durchschnittliche Einbruch dauert 5-8 Minuten. Innerhalb dieses Zeitraums können Sicherheitskräfte selten vor Ort sein. Der Sicherheitsnebel sorgt dafür, dass dem Einbrecher Sicht und Orientierung genommen werden, er keinen weiteren Schaden verursachen kann und ihm nur die Flucht bleibt.

Der Sicherheitsnebel ist für Mensch und Tier, aber auch für Ihr Mobiliar und Ihre Elektronik vollkommen unbedenklich und hinterlässt keinerlei Spuren.



BANDIT®
Aktiver Schutz gegen Diebstahl, Raub und Vandalismus





VORTEILE DER SICHERHEITSNEBELTECHNIK

- ✓ wirkungsvoller Einbruchschutz
- ✓ bis zu 4-Mal dichter und 10-Mal schneller als herkömmlicher Sicherheitsnebel
- ✓ reduziert die Sichtweite auf 20 cm
- ✓ unbedenklich für Mensch und Tier, aber auch für Ihr Mobiliar und Ihre Elektronik
- ✓ mit allen professionellen Einbruchschutzsystemen kombinierbar
- ✓ keine Wartungskosten
- ✓ sehr geringer Stromverbrauch



BANDIT®
Aktiver Schutz gegen Diebstahl, Raub und Vandalismus

WIR FINDEN FÜR SIE DIE BESTE LÖSUNG



Profitieren Sie von unserer langjährigen Erfahrung und lassen Sie uns gemeinsam Ihre individuellen Sicherheitsfragen beantworten.



✓ Errichter EMA





Kommen Sie auf uns zu und schildern Sie uns Ihre Ausgangssituation - wir finden für Sie die optimale Lösung.
Wir freuen uns, von Ihnen zu hören.



0451 / 8 12 96



info@hansa-alarm.de

Sie möchten mehr über uns erfahren? Dann besuchen Sie uns online auf:

www.hansa-alarm.de

Hansa Alarm

40 Jahre

Hansa Alarm GmbH
Am Neuhof 3 | 23558 Lübeck | Telefon: 0451 / 8 12 96 | E-Mail: info@hansa-alarm.de

www.hansa-alarm.de